



Captura en tiempo real

**n@sport**

# Dispositivos AVerMedia con entrada HDMI

## Especificaciones



### **AVerMedia Live Gamer MINI**

Pincha aquí para más información 



### **AVerMedia ExtremeCap UVC**

Pincha aquí para más información

Requiere instalar un driver 

# Dispositivos AVerMedia

Para dispositivos Windows y macOS



## ¿Cómo usar la capturadora en dispositivos con entrada HDMI?

1. Descarga e instala el controlador (driver) desde la página de AVerMedia. 🕒
2. Cuando este todo instalado, conecta la salida mini USB al puerto USB del ordenador y deberá estar con una luz azul fija. Asegúrate que está en "Modo PC" y no en "Modo tarjeta de memoria".
3. Conecta la salida HDMI de la cámara a la entrada HDMI a la capturadora.

\*Todos los dispositivos AVerMedia se conectan de la misma forma.

## Conexión de la capturadora



Descubre cómo se graba



# AVerMedia ExtremeCap UVC

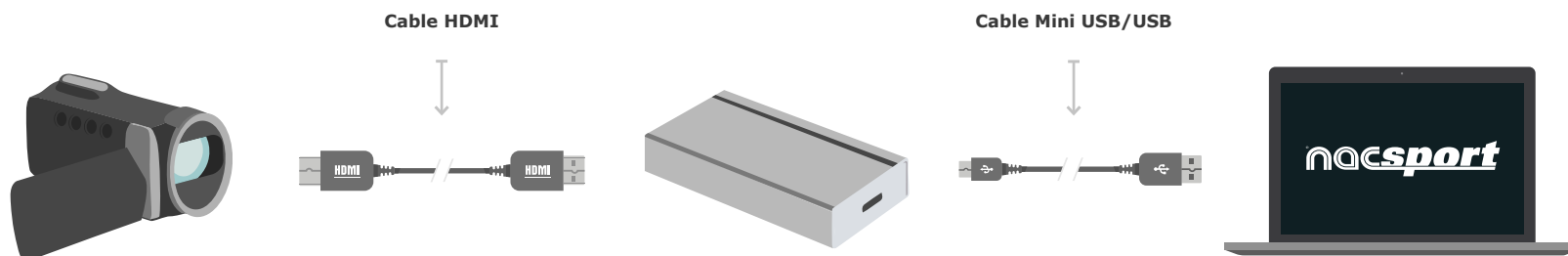
Para dispositivos Windows y macOS



¿Cómo usar la capturadora en dispositivos con entrada HDMI?

1. Conecta la salida HDMI de la cámara a la entrada HDMI de la capturadora.
2. A continuación, conecta la salida mini USB al puerto USB del ordenador.

## Conexión de la capturadora



Descubre cómo se graba



# Dispositivos con entrada HDMI

## Especificaciones



### AJA U-TAP HDMI

**Pincha aquí** para más información



### Magewell USB Capture HDMI

**Pincha aquí** para más información



### Elgato CAM Link 4K

**Pincha aquí** para más información

# AJA U-TAP HDMI

Para dispositivos Windows y macOS



## ¿Cómo usar la capturadora en dispositivos con entrada HDMI?

1. Conecta la salida HDMI de la cámara a la entrada HDMI de la capturadora.
2. A continuación, conecta la salida mini USB al puerto USB del ordenador.

## Conexión de la capturadora



Descubre cómo  
se graba



# Magewell USB Capture HDMI

Sólo para dispositivos Windows



¿Cómo usar la capturadora en dispositivos con entrada HDMI?

1. Conecta la salida HDMI de la cámara a la entrada HDMI de la capturadora.
2. A continuación, conecta la salida mini USB al puerto USB del ordenador.

## Conexión de la capturadora



Descubre cómo  
se graba



# Elgato Cam Link 4K

Sólo para dispositivos Windows



¿Cómo usar la capturadora en dispositivos con entrada HDMI?

1. Conecta la salida HDMI de la cámara a la entrada HDMI de la capturadora.
2. A continuación, conecta la salida USB del dispositivo al puerto USB del ordenador.

## Conexión de la capturadora

---



Descubre cómo  
se graba





# Dispositivos con entrada SDI

## Especificaciones



### **AVerMedia ExtremeCap SDI**

**Pincha aquí** para más información



### **Magewell USB Capture SDI**

**Pincha aquí** para más información

# AVerMedia ExtremeCap SDI

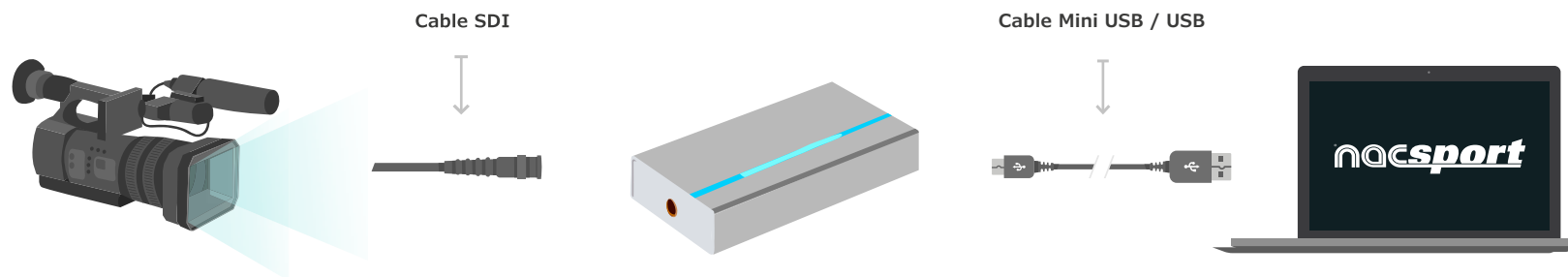
Sólo para dispositivos Windows



¿Cómo usar la capturadora en dispositivos con entrada SDI?

1. Conecta la salida SDI de la cámara a la entrada SDI de la capturadora.
2. A continuación, conecta la salida mini USB al puerto USB del ordenador.

## Conexión de la capturadora



Descubre cómo se graba



# Magewell USB Capture SDI

Sólo para dispositivos Windows



¿Cómo usar la capturadora en dispositivos con entrada SDI?

1. Conecta la salida SDI de la cámara a la entrada SDI de la capturadora.
2. A continuación, conecta la salida mini USB al puerto USB del ordenador.

## Conexión de la capturadora



Descubre cómo se graba





The image shows two overlapping windows from the Nacsport software. The top window, titled 'Real Time', has a dark background with a large video camera icon in the center and a playback control bar at the top with buttons 1, 2, 3, and 4. The bottom window shows a detailed interface with a top bar containing 'Visualise Data', 'Stream Data', and 'Options' tabs, along with various icons and a red square recording button. Below this is a table with 11 rows of event data.

#	★	▶	Time	Categories	Descriptors	Notes
1	☆	▶	02:14 (1°)	Recover	1st Half, Defensive Right, 4, Good	
2	☆	▶	06:31 (1°)	Attack	1st Half, Good, 16, Offensive Left	
3	★	▶	08:58 (2°)	Shot	1st Half, Bad	Review
4	☆	▶	09:47 (2°)	Team A	1st Half, Own Area, Defensive midd...	
5	★	▶	11:35 (2°)	Free Kick	1st Half, Offensive completion, 6	
6	★	▶	12:46 (3°)	Team B	1st Half, Intensive Defensive Fallback,...	
7	☆	▶	14:12 (3°)	Possession	1st Half, High pressure, 10, Bad allig...	Improve
8	☆	▶	14:59 (3°)	Lost	1st Half, Bad, Offensive Right End, 7.	Review
9	★	▶	15:36 (3°)	Defense	1st Half, Intensive Defensive Fallback,...	
10	☆	▶	16:02 (3°)	Build Up	1st Half, High pressure, 10, Bad allig...	Improve
11	☆	▶	18:38 (3°)	Stretagy Action	1st Half, Defensive Centre End, Bad	

## ¿Cómo empezar a grabar?

Breve indicación de cómo empezar a grabar:

- Realiza las conexiones indicadas según el modelo de la capturadora, abre tu programa Nacsport.
- Configura el programa para tener la capturadora actualizada, sigue los siguientes pasos:
  1. Ir a  en el menú principal.
  2. **Configuración - General.**
  3. Activar la opción **Use Capture Core 2023.**
- A continuación, ve al entorno **Observación en Tiempo Real.**
- Cuando todo esté conectado, el dispositivo está listo para capturar y registrar:
- Haz clic en el **icono de grabar**  (botón rojo de control).

## Preguntas frecuentes

### **¿Puedo capturar desde el HDMI de mi TV?**

No, los puertos HDMI de las televisiones son solamente de entrada, no de salida.

### **¿Puedo capturar desde un receptor de TV (TDT) o Satélite?**

Si, la mayoría de los receptores tiene salida HDMI por que pueden ser usados del mismo modo en el que usamos una cámara.

Algunos dispositivos tienen DHCP (High-bandwidth Digital Content Protection) lo que puede que impida la captura.

### **¿Necesito algún cable especial?**

No, cualquier cable estándar de HDMI puede valer.

Nota: Algunas cámaras usan puertos Mini-HDMI por lo que es necesario el cable para esa conexión.

### **¿Qué calidad de captura debería usar?**

Depende de tu escenario, en algunos deportes indoor como Baloncesto la cámara está más cerca de la acción y una calidad media será más que suficiente. En un campo de fútbol donde la acción puede estar más alejada sería necesario un poco más de calidad.

Si tienes cualquier duda escríbenos a: [support@nacsport.com](mailto:support@nacsport.com)



Muchas gracias

**nacsport**  
**quality information, better decisions**

[info@nacsport.com](mailto:info@nacsport.com) - [www.nacsport.com](http://www.nacsport.com)